

Painel

Editado por Fábio Zanini, espaço traz notícias e bastidores da política. Com Guilherme Seto e Danielle Brant



SEGUINDO



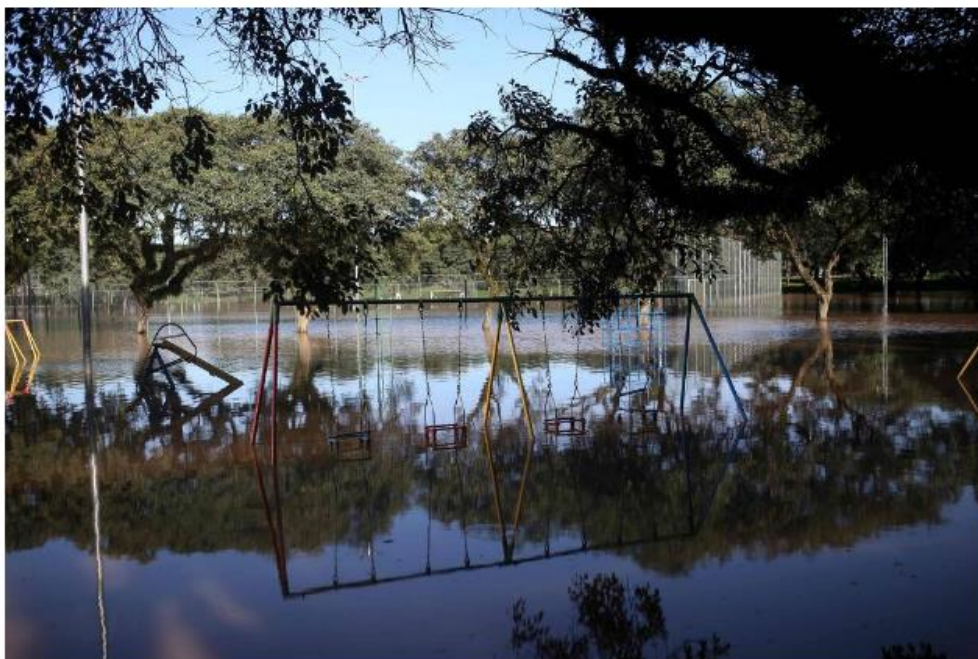
CHUVAS NO SUL

Governo do RS estima 50% das crianças sem aula e 1.800 escolas fechadas

Levantamento aponta que cerca de 400 mil alunos estão fora da escola em decorrência das fortes chuvas

O governo do [Rio Grande do Sul](#) estima que 50% das crianças no estado não estão tendo aulas por causa das [enchentes](#), o equivalente a quase 400 mil alunos fora da escola.

Segundo levantamento da Secretaria estadual de Educação, são pelo menos 1.800 escolas estaduais e municipais afetadas no Rio Grande do Sul em razão das inundações.



Parque Marinha do Brasil alagado, em Porto Alegre, em decorrência das fortes chuvas que atingem o Rio Grande do Sul - Anselmo Cunha-9.mai.2024/AFP

O problema é considerado ainda mais grave do que o ocorrido durante a pandemia, quando os professores conseguiam ao menos dar aulas de casa. Agora, muitos tiveram suas próprias residências afetadas. No momento, não há previsão de retorno às aulas.

Além disso, muitas das escolas que não foram afetadas estão acolhendo desabrigados pelas enchentes.

Na sexta-feira (10), a secretaria criou um grupo de trabalho para centralizar o planejamento de ações e possibilitar o retorno às aulas. Participam representantes de municípios, escolas e órgãos de controle.

"Os órgãos de controle estão articulados, procurando orientar os gestores e dar segurança jurídica para a tomada de decisões", disse Cezar Miola, vice-presidente de Relações Político-Institucionais da Atricon (Associação dos Tribunais de Contas) e ouvidor do TCE-RS.

Fonte: https://www1.folha.uol.com.br/colunas/painel/2024/05/governo-do-rs-estima-50-das-criancas-sem-aula-e-1800-escolas-fechadas.shtml?utm_source=sharenativo&utm_medium=social&utm_campaign=sharenativo